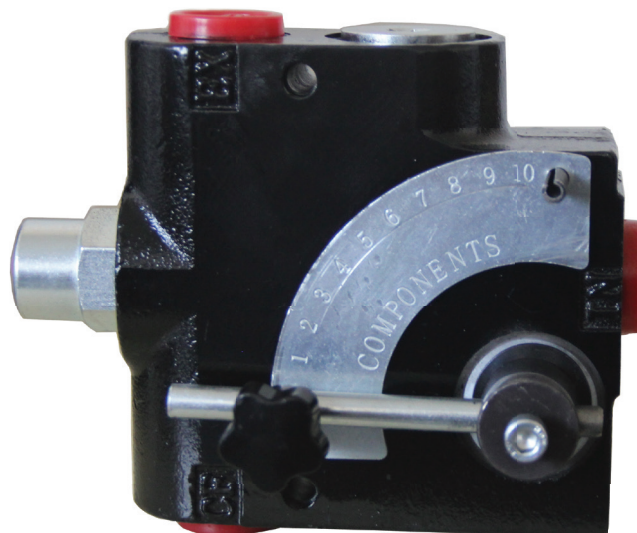


H-FCV Hybel - Válvula Reguladora de Vazão com Compensação na Pressão



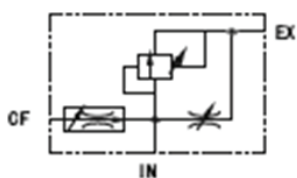
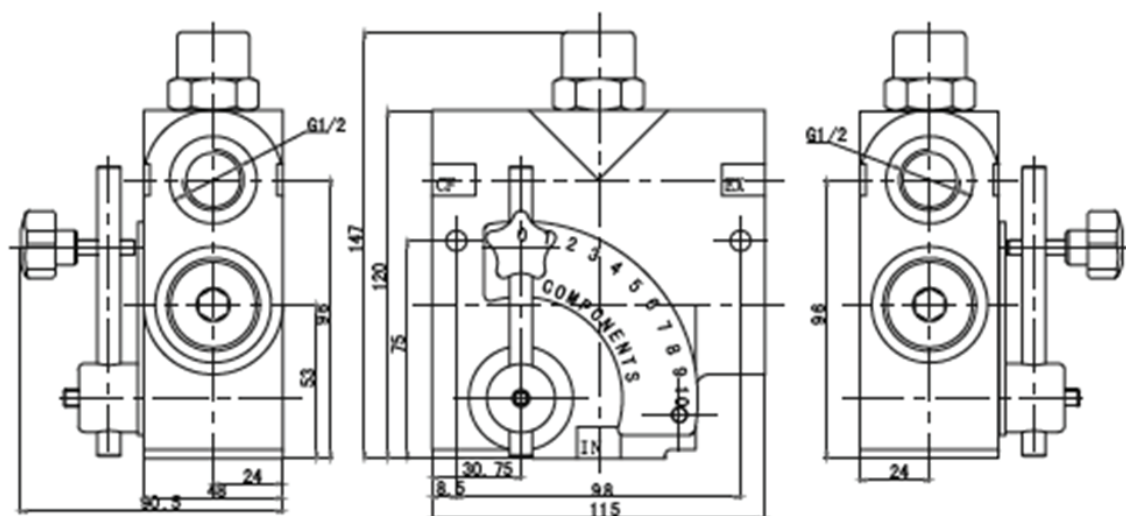
As válvulas da série H-FCV são válvulas de controle de fluxo, que controlam toda a faixa de variação de vazão, mantendo a pressão compensada. O fluxo de saída é suave e constante, independente da pressão nas linhas de controle ou de excesso de fluido.

Uma válvula de alívio ajustável tipo esfera controla a compensação da pressão, de acordo com a demanda do sistema, até o limite máximo de alívio preestabelecido. Esses limites são regulados de fábrica a 1500 psi, com possibilidade de ajuste entre 750 psi até 3000 psi.

Dados Técnicos

Modelos	Tomadas	Vazão Nominal L/min (gpm)	Códigos Hybel	Pressão Máxima (bar)
H-FVC-40-3/8NPT	3/8"-NPT	0-30L/min (0-8gpm)	97570 04000I	210
H-FVC-60-1/2NPT	1/2"-NPT	0-60L/min (0-16gpm)	97570 06000I	
H-FVC-114-3/4NPT	3/4"-NPT	0-114L/min (0-30gpm)	97570 11400I	

Dimensões H-FCV Hybel



IN → Entrada

CF → Fluxo controlado

EX → Fluxo excedente